



T.L.S. SYSTEM BROCHURE 2021

—
VEILIG LADEN EN LOSSEN VAN
VRACHTWAGENS

TRAILER LOADING SAFETY SYSTEM



INHOUD

1. WAAROM HET T.L.S. SYSTEM
2. WAT IS HET T.L.S. SYSTEM
3. HOE WERKT HET SYSTEEM
4. T.L.S. SYSTEM - PLUS
5. OVER ONS & CONTACT

TRAILER LOADING SAFETY SYSTEM

1. WAAROM HET T.L.S. SYSTEM

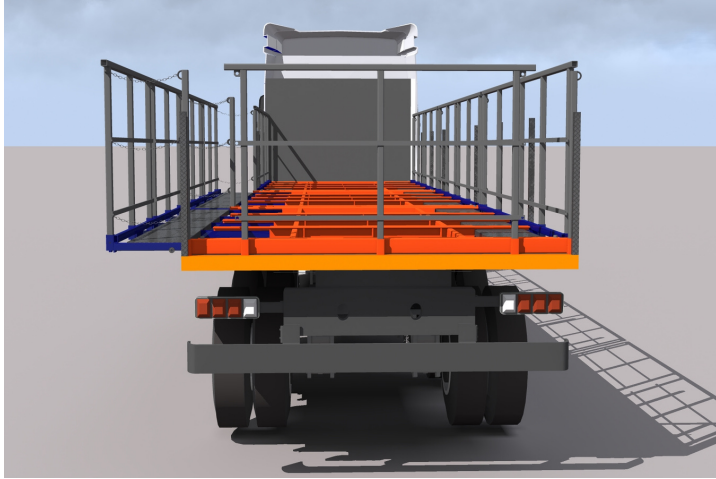
In 2016 waren er 470 ernstige ongelukken in de bouw, waarbij zestien doden vielen. Bij meer dan de helft van de ongevallen is de oorzaak het vallen van (gelijke) hoogte, blijkt uit een analyse van Inspectie SWZ. Het Trailer Loading Safety system voorkomt ongevallen tijdens het laden of lossen van vrachtwagens. 'Riggers moeten tijdens het hijsen regelmatig opzij stappen om de heen en weer bewegende last te ontwijken. Omdat de loopruimte beperkt is, lopen zij het risico op een misstap of een val van de vrachtauto, zo'n 1.20 tot 1.60 meter naar beneden', aldus de bedenker van het TLS System.



TRAILER LOADING SAFETY SYSTEM

2. WAT IS HET T.L.S. SYSTEM

Het T.L.S. System, of Trailer Loading Safety System, is een uniek samengesteld frame waarin aan beide zijde een uitschuifbaar loopbordes met leuning is verwerkt. Het frame is universeel en kan op elk type trailer worden geplaatst. Door het toepassen van het T.L.S. System ontstaat er op elke trailer aan beide zijden een veilig loopbordes om de materialen veilig te laden, te lossen en af te binden.



Specificaties

Het frame is opgebouwd uit een 5 tal oplegbalken van 105 mm hoog waarin het schuifstelsel is aangebracht. Het frame heeft een lengte van 3950 mm en een breedte van 2550 mm. De tussenruimte tussen de leuning bij ingeschoven bordessen is 2450 mm. Met een 4 tal doken wordt het frame tegen schuiven op de trailer geborgd. Het uitschuifbare bordes wordt geborgd d.m.v. een ring die naast de leuningstaander wordt geplaatst. Het frame heeft een eigen gewicht van 650 kg. Elk frame wordt uniek gecodeerd en is CE gekeurd.

TRAILER LOADING SAFETY SYSTEM

Korte, deelbare ladingen

Voor het laden van korte/deelbare ladingen zoals betonijzer, balkhout, bekistingsmateriaal etc. moeten 3 frames worden gebruikt. Hierdoor ontstaat aan beide zijden een veilig loopbordes om de materialen veilig te laden, te lossen en af te binden. Op de stalen oplegbalken kan direct worden gestapeld.



Lange, niet deelbare ladingen

Voor het laden van lange niet deelbare ladingen zoals heipalen, betonnen liggers etc. kunnen 2 frames worden gebruikt. Hierdoor ontstaat aan de voor - en achterzijde van de trailer (ter plaatse van de hijspunten) een veilig loopbordes om de materialen veilig te laden, te lossen en af te binden. Op de stalen oplegbalken kan direct worden gestapeld. Voor het achterste bordes wordt een trapje aangebracht wat afhankelijk van de situatie links of rechts kan worden gebruikt. De ruimte tussen de bordessen kan worden beveiligd met kettingen tussen de



TRAILER LOADING SAFETY SYSTEM

3. HOE WERKT HET SYSTEEM

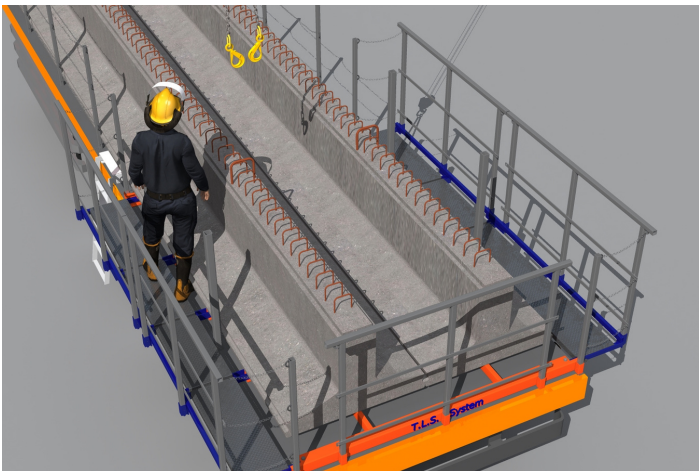
Het T.L.S System met zijn lengte van ca. 4 meter is een universeel systeem en kan op verschillende manieren worden toegepast. Bij het vervoeren van kortere ladingen kunnen 3 systemen op de trailer worden aangebracht, zodat over de gehele lengte van de trailer een loopbordes naast de trailer aanwezig is. Bij het vervoer van lange ladingen waarbij de hijspunten tpv de oplegpunten zitten, kan met 2 systemen worden gewerkt.

De systemen komen los op de trailer te liggen en worden geborgd met doken in de laadvloer en tussen de rongen van de trailer. Als de rongen verwijderd zijn kan het loopbordes worden uitgeschoven. Hierna kunnen de rongen weer worden terruggeplaatst en kan er veilig op het loopbordes gewerkt worden.

Het T.L.S System is toepasbaar op trailers van o.a Nooteboom , Tracon , Pacton , Faymonville , Scheuerle en Floor.

We geven enkele voorbeelden van de toepassing bij verschillende typen lading:

Toepassing bij betonnen liggers

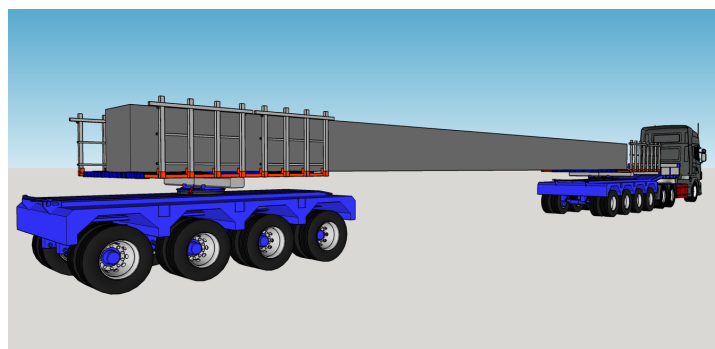


TRAILER LOADING SAFETY SYSTEM

Toepassing bij kleine materialen



Toepassing bij betonnen liggers bij speciaal transport

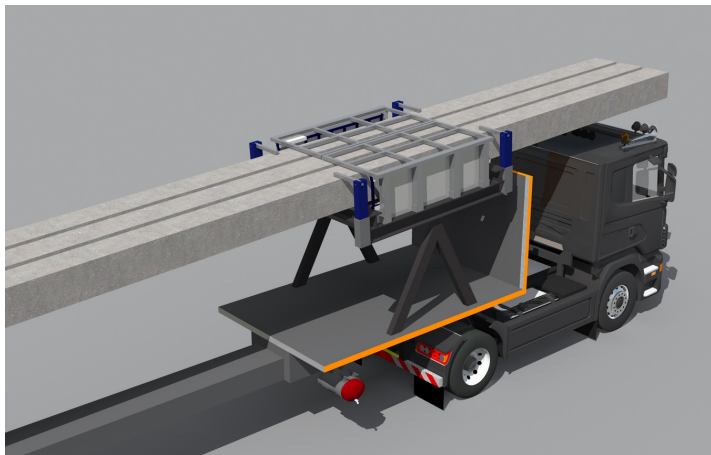


Toepassing als werk- en onderhoudsbordes



TRAILER LOADING SAFETY SYSTEM

Toepassing bij transport heipalen



TRAILER LOADING SAFETY SYSTEM

Vervolg toepassing bij transport heipalen



TRAILER LOADING SAFETY SYSTEM

4. T.L.S. SYSTEM PLUS

Voor lange ladingen over een verlaagde cabine is er het Trailer Loading Safety system PLUS.

Het T.L.S. System PLUS is een uniek samengesteld frame wat op Palenbok (een verhoogde kantelbare laadbok waarmee lange ladingen over een verlaagde cabine kunnen worden geladen) is aangebracht en met een druk op de knop zich aan beide zijde uitklapt tot een veilig loopbordes om de materialen veilig te laden, te lossen en af te binden.

Hoe werkt het

Voor het laden van lange buizen of palen wordt aan de palenbok aan beide zijde een bordes toegepast. Tijdens het transport zijn de bordessen ingeklapt en liggen de leuning over de lading.



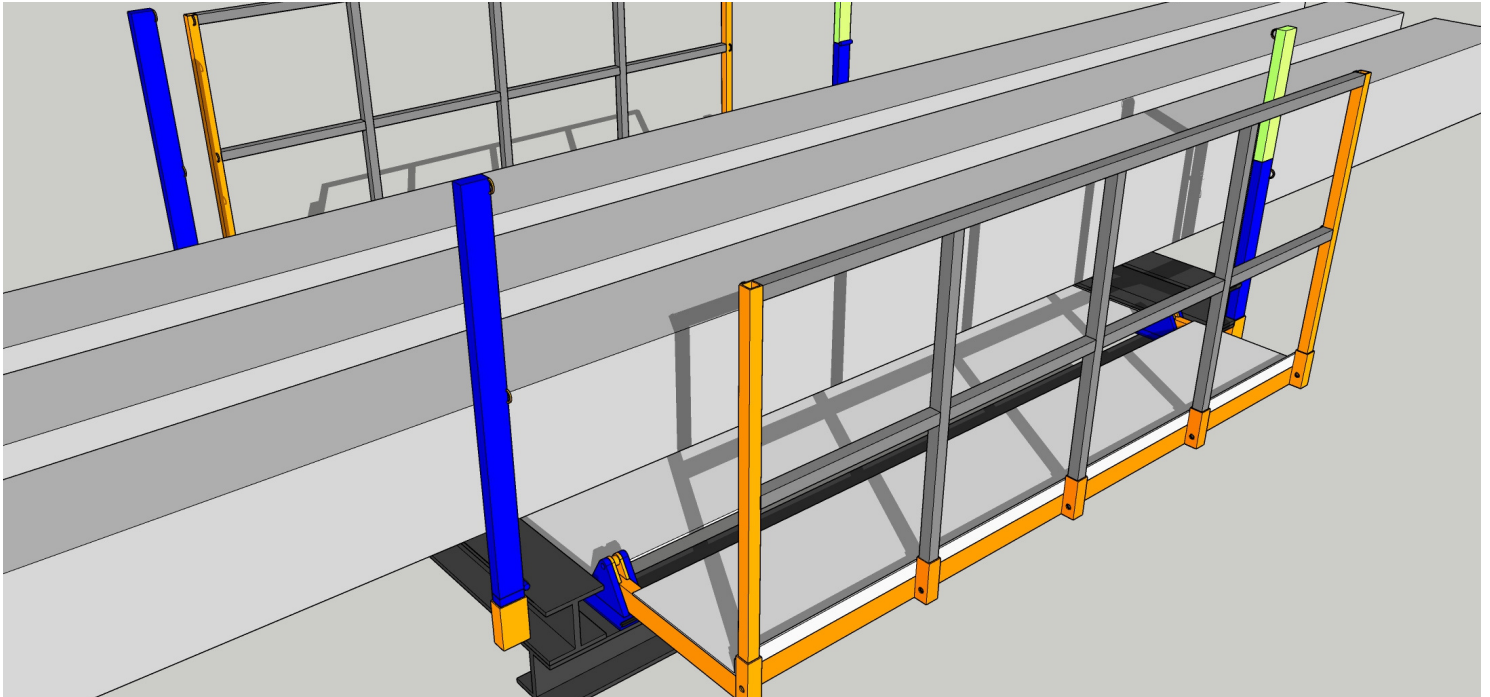
Tijdens het lossen zijn de bordessen uitgeklappt en kan de op het bordes aanwezige ladder worden gebruikt, om veilig het werkbordes te bereiken.



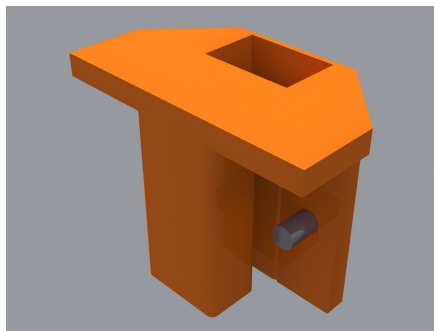
TRAILER LOADING SAFETY SYSTEM

Specificaties van het T.L.S. System PLUS

Het frame is per zijde opgebouwd uit een 2 tal uitklap armen waartussen een loopbordes en een leuning is aangebracht. De twee uitklaparmen worden middels bouten of lassen aan de palenbok bevestigd. In de flens van de oplegbalken. Naast de uitklaparmen worden neerklapbare rongen bevestigd om de veiligheid op het bordes extra te waarborgen. De lengte van het bordes is variabel van 2 tot max 3 meter. Het frame heeft een eigen gewicht van 72 kg. Elk frame wordt uniek gecodeerd en is CE gekeurd.



**Voor wanneer de lading
net niet tussen de rongen past:
rongverbreeders.**



TRAILER LOADING SAFETY SYSTEM

5. OVER ONS & CONTACT

T.L.S System is een productnaam voor een veiligheidssysteem dat wordt toegepast voor het veilig laden en lossen van trailers. T.L.S System is een onderdeel van B.Struijk Holding B.V.

Levering & productie

T.L.S System wordt geleverd en geproduceerd door:

ROEST & MOREE B.V, Transportstraat 21-23 2861 DX, BERGAMBACHT

KvK - nr 290.51.406

Patent

T.L.S System is gepatenteerd onder nr. 1042263 en het T.L.S System PLUS onder nr. 1043072

door: B.Struijk Holding B.V., Guldenweg 26 3341 CK, HENDRIK- IDO- AMBACHT

KvK - nr. 24395819

Contact opnemen & offerteaanvraag

Mochten er na het lezen van deze brochure nog vragen zijn dan kunt u die altijd aan ons stellen via de mail of telefoon. Ook voor het aanvragen van een offerte of een persoonlijk gesprek kunt u ons bereiken. Ga naar <https://tlssystem.nl/> of neem contact met ons op via:

Telefoon: +31 (0) 6 22 31 65 39

e-mail: info@tlssystem.nl

TRAILER LOADING SAFETY SYSTEM